



PLANTA BAJA



PLANTA ALTA



CUBIERTA



PROYECTA:

AGM ESTUDIO DE ARQUITECTURA Y URBANISMO
 ARQUITECTO ANTONIO GÓMEZ MORA
 PARQUE EMPRESARIAL DE PONIENTE, EDIF. CENTRO DE EMPRESAS, MÓD. 2 & C/ ESLOVAQUIA S/N, 11011 CÁDIZ
 ANTONIOGOMEZMORA@GMAIL.COM TEL: 653.435.709 / 656.17.95.75. FAX: 656.17.95.76

PROMUEVE



SUMARTIHOMES
 TUS SUEÑOS A MEDIDA

Puerto
NATURE II
 RESIDENCIAL

LA INFORMACIÓN CONTENIDA EN ESTE DOCUMENTO, TANTO GRÁFICA COMO REFERIDA A SUPERFICIES, PUEDE SER MODIFICADA DURANTE LA EJECUCIÓN DE LA OBRA POR EXIGENCIAS O DECISIONES TÉCNICAS, LEGALES O CONSTRUCTIVAS, SIN QUE ELLO IMPLIQUE LA MERMA DE CALIDADES, MOBILIARIO Y ELECTRODOMÉSTICOS NO INCLUIDOS EN LA VIVIENDA.

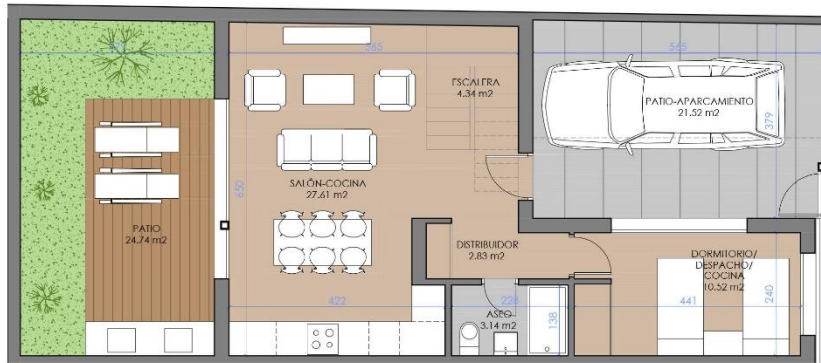
LAS SUPERFICIES ESTÁN CALCULADAS CONFORME AL DECRETO 218/2005 DE INFORMACIÓN AL CONSUMIDOR EN LA COMPRAVENTA Y ARRENDAMIENTO DE VIVIENDAS EN ANDALUCÍA.

SUPERFICIES

SUPERFICIE CONSTRUIDA: 137.08 m²
 SUPERFICIE ÚTIL INTERIOR: 107.95 m²
 SUPERFICIE PARCELA: 120 m²

LOCALIZACIÓN: VIVIENDA TIPO A





PLANTA BAJA



PLANTA ALTA



CUBIERTA



PROYECTA:



ESTUDIO DE ARQUITECTURA Y URBANISMO
ARQUITECTO ANTONIO GÓMEZ MORA

PARQUE EMPRESARIAL DE POMIENTE. EDIF. CENTRO DE EMPRESAS. MÓD. 24. C/ ESLOVAQUIA S/N. 1101. CÁDIZ
ANTONIOGOMEZMORA@GMAIL.COM TFO. 683 435 709 / 856 17 35 75. FAX. 856 17 35 76

PROMUEVE



SUMARTIHOMES
TUS SUEÑOS A MEDIDA

Puerto
NATURE II
RESIDENCIAL

LA INFORMACIÓN CONTENIDA EN ESTE DOCUMENTO, TANTO GRÁFICA COMO REFERIDA A SUPERFICIES, PUEDE SER MODIFICADA DURANTE LA EJECUCIÓN DE LA OBRA POR EXIGENCIAS O DECISIONES TÉCNICAS, LEGALES O CONSTRUCTIVAS, SIN QUE ELLO IMPLIQUE LA MERMA DE CALIDADES. MOBILIARIO Y ELECTRODOMÉSTICOS NO INCLUIDOS EN LA VIVIENDA.

LAS SUPERFICIES ESTÁN CALCULADAS CONFORME AL DECRETO 218/2005 DE INFORMACIÓN AL CONSUMIDOR EN LA COMPRAVENTA Y ARRENDAMIENTO DE VIVIENDAS EN ANDALUCÍA.

SUPERFICIES

SUPERFICIE CONSTRUIDA: 125.58 m²
SUPERFICIE ÚTIL INTERIOR: 97.15 m²
SUPERFICIE PARCELA: 109 m²

LOCALIZACIÓN: VIVIENDA TIPO B

